

ODBORNÝ POSUDEK

stanovení výše tržní ceny/hodnoty movitého majetku - osobního vozidla
Dacia Duster 1.6 SCe 4x4 Arctica rz 6AT 3104

| | |
|------------------|----------------|
| Spisová značka | : 060/26 |
| Počet vyhotovení | : 3 |
| Počet listů | : 9 + přílohy |
| Počet příloh | : 3 (18 listů) |

Posudek vyžádán : **Vojenské lesy a statky ČR, s.p.**
Pod Juliskou 1621/5
160 00 Praha 6
IČ : 00000205

Žádost Č.j. : osobně oprávněná osoba
na základě celoroční objednávky pro rok 2026

Lesingová smlouva č. : není

Posudek vypracoval : Ing. Michal Kešner
Větrná 34
321 00 Plzeň - Litice

Doba ke které je cena/hodnota : datum prohlídky, 26.03.2026
vozidla stanovena

Zadání odborného posudku :

Stanovit vyšší tržní hodnoty (ceny) vozidla za účelem jeho vyřazení z účetní evidence firmy a následného prodeje.

Účel odborného posudku :

Účelem zpracování ze strany zadavatele je získání podkladu pro ochotní jednání se zájemci o předmět posouzení, kteří budou reagovat na následnou inzertní nabídku zveřejněnou zadavatelem.

Využité podklady : kopie osvědčení o registraci č. UI 651745
amortizační stupnice metodiky znaleckého standardu I/2022
sdělení zadavatele k provozu vozidla
ceník/konfigurační autorizovaného prodejce/importéra
server znalci.tipears s oprávněným přístupem zpracovatele
archív znalce včetně specializovaných internetových serverů

1. NÁLEZ

1.1 Identifikace vozidla

| | | | |
|--|---|---|----------------|
| Značka a typ vozidla | : | Dacia Duster 1.6 SCe 4x4 Arctica | |
| Druh vozidla | : | OA-M1-KO | |
| Osvědčení o TP platné do | : | 01.02.2026 | |
| Výrobní číslo vozidla / rok výroby | : | UU1HSDCVG59136620 | 2018 |
| VIN nebo v. č. karos. / rok výroby | : | UU1HSDCVG59136620 | 2018 |
| Druh karoserie / barva | : | kombi | hnědá metalíza |
| Výrobní číslo motoru / rok výroby | : | necevidováno, typ H4M D7 | 2018 |
| Objem (cm ³) a druh, výkon motoru | : | 1 598 /zážehový/ | 84 kW |
| Druh a rozměr pneu prvomontáže | : | vpředu 215/65 R16 98T | |
| | : | vzadu 215/65 R16 98T | |
| Schválené změny proti původnímu typu dle technického průkazu | : | nezjištěny | |
| Datum prvního uvedení do provozu | : | 06.02.2018 v ČR | |
| Datum uvedení do provozu v ČR | : | dtto | |
| Vlastník vozidla | : | Vojenské lesy a statky ČR, s.p. Pod Juliskou 1621/5 160 00 Praha 6 IČ : 00000205 | |
| Počet předchozích držitelů | : | 0 | |
| Stav počítáče ujetých kilometrů | : | 304 453 | km |
| Údaje o počtu ujetých kilometrů dle sdělení vlastníka | : | dtto | km |
| Celkový proběh vozidla | : | 304 453 | km |
| Údaje na vozidle s údaji v dokumentaci (souhlasí - nesouhlasí) | : | běžnou vizuální prohlídkou ano | |

1. 2 . Údaje o opravách a poškození vozidla, opravách hlavních skupin a jejich eventuálních výměnách

| | | |
|----------------------------|---|---|
| a) podle záznamu v TP | : | neuvedeny |
| b) podle dokladu držitele | : | prováděna pravidelná předepsaná údržba |
| c) podle sdělení držitele | : | odpovídá stáří a době i charakteru provozu poškozené, bez platné prohlídky ve stanici technické kontroly |

1. 3. Výbava vozidla - posouzení, zda odpovídá podle údajů výrobce pro uvedený typ:

| | | |
|---|---|---|
| Odpovídá - neodpovídá | : | ano |
| Neúplná - chybí | : | ne |
| Výbava modelu | : | Arctica metaliza, tažné zařízení |
| Mimořádná výbava (zahrnuta ve výchozí hodnotě) | : | nehodnocena samostatně, zahrnuta ve výchozí ceně srovnatelného nástupnického modelu |

1. 4. Technický stav vozidla zjištěn :

| | | |
|--|---|---|
| Technický stav vozidla zjištěn prohlídkou datum a místo | : | 26.3.2026, v areálu zadavatele v Bražci |
| Zkušební jízda dne | : | nezpůsobilé k jízdě |
| Vozidlo řídil | : | dtto |
| Stav vozovky, atmosférické podmínky | : | mokro, cca 3 st. Celsia |
| Počet ujetých km při zkušební jízdě | : | nezpůsobilé k jízdě |

1. 5. Stabilita vozidla při jízdě

| | | |
|--|---|---|
| Stabilita vozidla - v přímé jízdě, v zatáčce | : | před odstavením vysoké vůle v řízení a v uložení přední nápravy |
| Stabilita vozidla při brždění provozní brzdou | : | dtto |

1.6. Technický stav jednotlivých skupin vozidla

Vozidlo bylo zakoupeno v ČR jako továrně nové. K vozidlu je vedena servisní historie. Servis prováděn v autorizovaném a následně po uplynutí záruky v odborném servisu.

Celkový proběh vozidla je věrohodně doložen a celková míra opotřebení koresponduje s proběhem, resp. charakterem provozu.

Vozidlo provozováno jako referentské v souladu s předmětem činnosti zadavatele, s četným využitím v terénu, v havarijním stavu.

| | |
|-------------------------------------|--|
| Motor, spojka | Odpovídá charakteru provozu a proběhu kilometrů. Vozidlo do odstavení z důvodu náhrady novým vozidlem v plném provozu. Doloženy podklady k prováděnému servisu. Před případným zahájením dalšího provozu je vhodné provedení servisní prohlídky v předepsaném rozsahu. |
| Hodnocení technického stavu | -20% |
| Převodovka | Odpovídá charakteru provozu a proběhu kilometrů. Doporučeno provedení výměny provozní náplně a promazání/vyčištění kulisy |
| Hodnocení technického stavu | -30% |
| Přední náprava a mechanismus řízení | Vyžaduje výměnu pružných prvků uložení, výměnu tlumičů, brzdové kapaliny, kotoučů a destiček. Výměna čepů spodních ramen a tlumičů, seřízení geometrie, oprava disků kol |
| Hodnocení technického stavu | -50% |
| Zadní náprava | Dtto |
| Hodnocení technického stavu | -50% |
| Karoserie | L.P a PP blatník oprava - koroze v lemech, L+P práh oprava, L.P a L.Z dveře - deformace + koroze - výměna, PP + PZ dveře oprava, L.Z a PZ bočnice - deformace výměna, oprava podlahy skeletu, zadní výklopná stěna - deformace výměna |
| Hodnocení technického stavu | -80% |
| Rám | samonosná karosérie |
| Hodnocení technického stavu | |
| Výbava karoserie | přední nárazník po výměně nenalakovaný, zadní nárazník výměna, zadní stěrač výměna, L.Z + P.Z světlo popraskané, sedák a opěradlo řidiče - výměna, akumulátor výměna, těsnění dveří výměna, sedřené interiérové plasty. Stěrací lišty vpředu a vzadu - výměna, servis klimatizace, kontrola elektroinstalace |
| Hodnocení technického stavu | -40% |

Celkové náklady na opravu poškození jednoznačně převyšují tržní hodnotu vozidla.

1.8. Pneumatiky

1.8.1. Hodnota výchozí pneumatik prvomontáže

| počet ks | Rozměr pneumatiky | Cena pneu vč. DPH [1 ks] | Cena duše vč. DPH [1 ks] | Celkem [Kč] |
|---|-------------------|-------------------------------|-------------------------------|------------------|
| 4 | 215/65 R16 98T | 2 319,00 Kč | 0,00 Kč | 9 276,00 |
| 0 | | 0,00 Kč | 0,00 Kč | 0,00 |
| Hodnota výchozí pneumatik prvomontáže HN_{pp} | | | | 9 276,00 |

Jako pneumatiky prvomontáže jsou uvažovány pneumatiky zn. Nexen N*blue 4Season

Ceník fy azpneu.cz.

1.8.2. Hodnota časová pneumatik vozidla

| | | | | | |
|---|------------|----------|-------------|----------|--------|
| pneu | LP | PP | LZ | PZ | R |
| kusů | 1 | 1 | 1 | 1 | 0 |
| značka | | | Royalblack | | |
| rozměr | 215/65 R16 | | | | |
| druh (originál/protektor) | originál | originál | originál | originál | |
| dezén | | | Royalwinter | | |
| hodnota pneu [Kč] | 1 776,00 | 1 776,00 | 1 776,00 | 1 776,00 | 0,00 |
| hodnota duše [Kč] | 0,00 | 0,00 | 0,00 | 0,00 | 0,00 |
| hodnota výchozí pneu HN_p [Kč] | 1 776,00 | 1 776,00 | 1 776,00 | 1 776,00 | 0,00 |
| Zbytková užitnost Zu_{pv} [%] | 10% | 10% | 10% | 10% | 0% |
| Hodnota časová [Kč] | 177,60 | 177,60 | 177,60 | 177,60 | 0,00 |
| Hodnota časová pneumatik vozidla $H\dot{C}_{pv}$ vč. DPH v Kč | | | | | 710,40 |

Ceník fy pneuok.cz.

1.9. Hodnota časová mimořádné výbavy

| Druh, typ | Počet | Hodnota výchozí HN_{mv} | Doba provozu DP_{mv} | Stav při prohlídce PS_{mv} | Zbytková užitnost Zu_{mv} | Hodnota časová $H\dot{C}_{mv}$ |
|---|-------|---------------------------|------------------------|------------------------------|-----------------------------|--------------------------------|
| | (ks) | (Kč) | (rok) | (%) | (%) | (Kč) |
| | 0 | 0,00 | 0,00 | funkční | 0,00 | 0 |
| | | 0,00 | 0,00 | funkční | 0,00 | 0 |
| | | 0,00 | 0,00 | funkční | 0,00 | 0 |
| | | 0,00 | 0,00 | funkční | 0,00 | 0 |
| | | 0,00 | 0,00 | funkční | 0,00 | 0 |
| | | 0,00 | 0,00 | funkční | 0,00 | 0 |
| | | | | | | |
| | | | | | | |
| Hodnota časová mimořádné výbavy celkem Kč vč. DPH | | | | | $H\dot{C}_{mv}$ | 0 |

Poznámka : dle ceníku autorizovaného dealera

POSUDEK

2. Stanovení tržní hodnoty (ceny) vozidla

2.1 Základní amortizace

2.1.1 Zbytková užitnost redukováného vozidla

2.1.1. Základní amortizace

| | DP (roků) | ZAD % | PKM km | ZAP % | ZA % |
|--------------------|--------------|----------|-----------|----------|---------|
| Vozidlo jako celek | 9 | 74,00 | 304 453 | 131,78 | 102,89 |
| | | | | | |
| | | | | | |
| | | | | | |
| | | | | | |

Vozidlo zařazeno do kategorie B-SUV

DP - doba provozu

ZAD - základní procentuální srážka za dobu provozu

PKM - počet ujetých km

ZAP - základní procentuální srážka za počet ujetých km

ZA - základní amortizace

Zbytková užitnost v souladu s doporučenou metodikou uvažována dle skutečného stavu ve výši 5 %

2.1.2 Zbytková užitnost redukováného vozidla

| | VU _s | ZA _s | PS _s | ZU _s | PD _s | PZU _s |
|--|--------------------|-----------------|-----------------|-----------------|-----------------|------------------|
| Skupina | % | % | ± % | % | % | % |
| Motor + spojka | 100 | 95,00 | 0,00 | 5,00 | 19 | 0,95 |
| Převodovka, rozvodovka | 100 | 95,00 | 0,00 | 5,00 | 7 | 0,35 |
| Zadní náprava | 100 | 95,00 | 0,00 | 5,00 | 8 | 0,40 |
| Přední náprava | 100 | 95,00 | 0,00 | 5,00 | 13 | 0,65 |
| Karoserie | 100 | 95,00 | 0,00 | 5,00 | 24 | 1,20 |
| Rám | 0 | 0,00 | 0,00 | 0,00 | 0 | 0,00 |
| Výbava | 100 | 95,00 | 0,00 | 5,00 | 29 | 1,45 |
| Zbytková užitnost redukováného vozidla | ZU _{rv} = | | | | | 5,00 |

Poznámka : Stav skupin oproti etalonu zohledněn v určení výše přírážky, srážky.

VU_s - výchozí užitnost

ZA_s - základní amortizace

PS_s - přírážka, srážka

ZU_s - zbytková užitnost

PD_s - poměrný díl

PZU_s - poměrná zbytková užitnost

2.2 Hodnota výchozí vozidla HN_v

Hodnota výchozí vozidla HN_v vč. DPH v Kč 573 155

Zdůvodnění : srovnatelná výchozí cena dle posledního nástupnického modelu se zahrnutím příplatkové výbavy, dle ceníku výrobce (674 300,- Kč vč. DPH)
uplatněn koeficient technické úrovně = 0,85

2.3 Hodnota časová vozidla

| | | | |
|--|-----------|---------|----|
| Hodnota výchozí vozidla vč. DPH | HN_v | 573 155 | Kč |
| Hodnota výchozí pneumatik prvomontáže | HN_{pp} | - | Kč |
| Hodnota výchozí redukovaného vozidla | HN_{rv} | 563 879 | Kč |
| Zbytková užitnost redukovaného vozidla | ZU_{rv} | 5,00 | % |
| Hodnota časová redukovaného vozidla | $HČ_{rv}$ | 28 194 | Kč |
| Hodnota časová pneumatik vozidla | $HČ_{pv}$ | 710 | Kč |
| Hodnota časová mimořádné výbavy | $HČ_{mv}$ | 0 | Kč |
| Hodnota časová vozidla s DPH | $HČ_v$ | 28 904 | Kč |

2.4 Hodnota tržní vozidla

Koeficient prodejnosti vozidla $KP = 0,70$

Zdůvodnění : Pro zjištění koeficientu prodejnosti posuzovaného vozidla byly zjišťovány prodejní ceny vozidel srovnatelné typu v inzerci tuzemských autobazarů. Použita byla databáze systému CebiCat GT, TIPCARs a TEAS. Vzhledem k typovému provedení oceňovaného vozidla bylo zjištěno 10 ks základními parametry srovnatelných vozidel na trhu ojetých vozidel. V daném případě nelze stanovit obvyklou cenu dle vyhlášky č. 441/2013 Sb ve znění účinném k 1.1.2022, neboť není k dispozici potřebný počet nejméně 3 realizovaných předmětů ocenění ve stejné nebo srovnatelné kvalitě, současně objektivně nelze technicky stanovit kvalitu vozidel bez jejich prohlídky a vyhodnocení k nim shromážděné dokumentace. Předmětné vozidlo bylo provozováno v režimu odpovídajícím zaměření provozovatele s intenzivním využitím v terénu, vyžaduje opravy podvozku, karosérie i interiéru. Neplatná známka s prošlým termínem technické kontroly. Náklady na opravu vozidla vysoce překračující tržní hodnotu vozidla. Jedná se o vrak vozidla využitelný jako soubor náhradních dílů.

| | | | | |
|--|--------|---|------------------|--------|
| Tržní hodnota (cena) vozidla | HT_v | = | $KP \times HČ_v$ | Kč |
| vč. DPH | | | 0,70 28 904 | 20 233 |
| Tržní hodnota (cena) vozidla po zaokrouhlení | | | | 20 200 |

slovy vč. DPH dvacetisícdevětsetkorunčeských

Pozn. : střední dosažitelná hodnota platná pro koncového zákazníka. V případě prodeje výkupem specializovaným obchodníkem je z důvodu převzetí záruk a rizik dosažitelná hodnota nižší až o 15 % (obvyklá hodnota uvažovaná společností Eurotax)

3.0 Závěr - odpovědi na otázky

Výše tržní ceny/hodnoty movitého majetku tvořeného vozidlem Dacia Duster 1.6 SCe 4x4 Arctica, rz 6AT 3104 stanovená odborným posudkem k datu prohlídky dne 26.3.2026 činí ve střední dosažitelné hodnotě u koncového zákazníka 20 200,- Kč vč. DPH.

slovy vč. DPH

dvacetisícdvěstěkorunčeských

Pozn. : střední dosažitelná hodnota platná pro koncového zákazníka. V případě prodeje výkupem specializovaným obchodníkem je z důvodu převzetí záruk a rizik dosažitelná hodnota nižší až o 15 % (obvyklá hodnota uvažovaná společností Eurotax)

Přílohy :

kopie osvědčení o registraci vozidla č. UI 651745
podklad k výchozí ceně továrně nového vozidla a tržní hodnotě/ceně ojetého vozidla
fotodokumentace z prohlídky

Doložka dle procesních předpisů :

Odborný posudek jsem podal na základě živnostenského oprávnění v oboru poradenská a konzultační činnost, zpracování odborných studií a posudků, resp. živnostenského oprávnění pro oceňování majetku pro věci movité uděleného Živnostenským úřadem Magistrátu města Plzně, Tylova 36, 306 32 Plzeň, sp. Zn. SZ MMP/23598/21. Odborný posudek je zpracovatelem evidován pod sp.zn. 060/26.

V Plzni dne : 29.03.2026

Podpis a otisk razítka :



[Handwritten signature]

Příloha č. 1:

- Kopie osvědčení o registraci vozidla č. UI 651745 (výpis z registru)

| | |
|--|---------------------|
| Datum 1. registrace | 06.02.2018 |
| Datum 1. registrace v ČR | 06.02.2018 |
| ZTP | 5748-0444 |
| ES/EU | e2*2001/116*0314*83 |
| Druh vozidla | OSOBNÍ AUTOMOBIL |
| Druh vozidla 2. ř. | AC KOMBÍ |
| Kategorie vozidla | M1 |
| Tovární značka | DACIA |
| Typ | / SD |
| Varianta | HSDCV |
| Verze | HSDCVG |
| VIN | UU1HSDCVG59136620 |
| Číslo motoru | |
| Obchodní označení | DUSTER |
| Výrobce vozidla | DACIA |
| Výrobce motoru | RENAULT |
| Typ motoru | H4M D7 |
| Max. výkon [kW] / [min ⁻¹] | 84 / 5500 |
| Palivo | BA |
| Zdvihový objem [cm ³] | 1598 |
| Plně elektrické vozidlo | NE |
| Hybridní vozidlo | NE |
| Třída hybridního vozidla | |
| Emisní limit [EHKOSN/EHSES] | / 2015/45W |
| Stupeň plnění emisní úrovně | |
| Korigovaný součinitel absorpce [m ⁻¹] | |
| CO ₂ město/mimo město/kombinované [g.km ⁻¹] | 180 / 140 / 155 |
| Specifické CO ₂ | |
| Snížení emisí - NEDC | |
| Snížení emisí - WLTP | |
| Spotřeba předpis | ES 2015/45W |
| Spotřeba město/mimo město/kombinovaná [l.100km ⁻¹] | 8 / 6.2 / 6.8 |
| Spotřeba při rychlosti [l.100 km ⁻¹] | |
| Spotřeba el. mobil [Wh/km] – Z | |
| Dojezd ZR [km] | |
| Výrobce karoserie | |
| Druh (typ) | |
| Výrobní číslo karoserie | |
| Barva | HNĚDÁ |

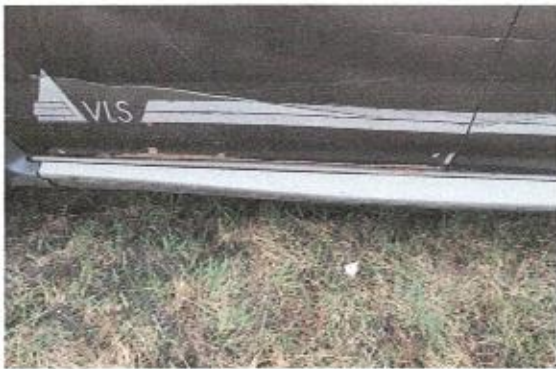
| | |
|--|--|
| Počet míst celkem / k sezení / k stání | 5 / 5 / 0 |
| Počet míst k sezení - dodatek | |
| Počet míst k stání - dodatek | |
| Celková délka/šířka/výška [mm] | 4315/ 1822/ 1625 |
| Délka do | |
| Výška do | |
| Ložná délka | 0 |
| Ložná šířka | 0 |
| Rozvor [mm] | 2673 |
| Rozchod [mm] | 1560/ 1567/ / |
| Provozní hmotnost | 1280 |
| Provozní hmotnost do | |
| Největší technicky přípustná/povolená hmotnost [kg] | 1804/ 1804 |
| Největší technicky přípustná/povolená hmotnost na nápravu [kg] | 925/ 925; 989/ 989; / ; / ; |
| Největší technicky přípustná/povolená hmotnost přípojného vozidla [kg] brzděného | 1500/ 1500 |
| Největší technicky přípustná/povolená hmotnost přípojného vozidla [kg] nebrzděného | 640/ 640 |
| Největší technicky přípustná/povolená hmotnost jízdní soupravy [kg] | 3304/ 3304 |
| Hmotnosti zatížení SZ | 75 |
| Hmotnosti zatížení SZ Typ | Z |
| Spojovací zařízení - druh | TŘÍDA A50-X |
| Počet náprav - z toho poháněných | 2/ - 2 |
| Kola a pneumatiky na nápravě - rozměry/montáž [N.1; N.2; N.3; N.4] | 215/65 R16 98T / 6.5 J 16-50 ; 215/65 R16 98T / 6.5 J 16-50 ; / ; / ; |
| Vnější hluk vozidla [dB(A)] - stojícího při ot. [min ⁻¹] | 80/ 3750 |
| Za jízdy | 71.4 |
| Nejvyšší rychlost [km.h ⁻¹] | 168 |
| Poměr Výkon/Hmotnost [kW.kg ⁻¹] | |
| Inovativní technologie | |
| Stupeň dokončení | |
| Faktor odchylky - DE | |
| Faktor verifikace - Vt | |
| Účel | Běžný provoz |
| Další záznamy | |
| Alternativní provedení | |
| Číslo TP | UI651745 |
| Číslo ORV | UAU154434 |
| Zadrženo ORV | NE |

| | |
|--|---------------|
| Druh RZ | STD, SILNIČNÍ |
| Varianta RZ | 101 |
| RZ pro nosič j.k. vydána | |
| RZ ke skartaci | |
| RZ odevzdány | |
| Zadržená RZ poslední | NE |
| Zařazení vozidla | RSV |
| Pravidelná technická prohlídka do | 01.02.2026 |
| Technická prohlídka před registrací | |
| Technická prohlídka před schválením | |
| Evidenční prohlídka | |
| Technická prohlídka historického vozidla | |
| Status | PROVOZOVANÉ |
| Počet vlastníků | 1 |
| Počet provozovatelů | 1 |
| Stupeň autonomie vozidla | Neuvedeno |

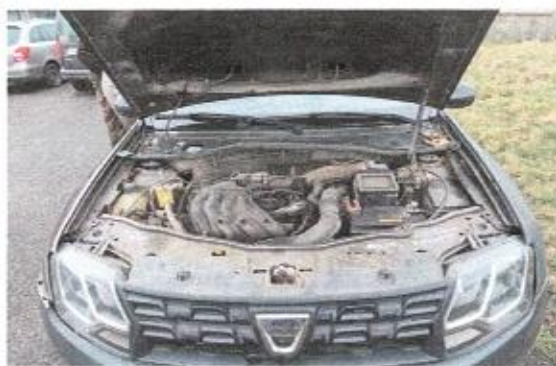
Příloha č. 2:

- fotodokumentace











Příloha č. 3:

- podklad k výchozí ceně
- výpis systému znalci TipCars



[Zpět k mé konfiguraci](#)
Konfigurace z 02/02/2026

DACIA

VÁŠ DUSTER

expression hybrid-G 150 4x4 - Benzin + LPG (mild-hybrid) - automatická EDC



SOUHRN VAŠÍ KONFIGURACE

Verze

DUSTER 3

expression hybrid-G 150 4x4 - Benzin + LPG 645 900 Kč
(mild-hybrid) - automatická EDC

Design exteriéru

zelená Cèdre 15 900 Kč

Disky kol z lehkých slitin 17", design 0 Kč
TERGAN

Design interiéru

Čalounění v kombinaci látka/denim tkanina 0 Kč



[Zpět k mé konfiguraci](#)
Konfigurace z 02/02/2026



Pakety a výbava

| | |
|--|-----------|
| Multimediální systém Media Nav Live 10", audio Arkamys, 6 reproduktorů a zrcadlením telefonu | 12 500 Kč |
|--|-----------|



[Zpět k mé konfiguraci](#)
Konfigurace z 02/02/2026

DACIA

Cena celkem *

674 300 Kč

***)**

***Uvedená cena je bez započtení dodatečných aktuálních slev.**



[Zpět k mé konfiguraci](#)
Konfigurace z 02/02/2026

DACIA

VÁŠ DUSTER



Souhrn vaší konfigurace :

zelená Cèdre

Čalounění v kombinaci látka/denim tkanina

Disky kol z lehkých slitin 17", design TERGAN





[Zpět k mé konfiguraci](#)
Konfigurace z 02/02/2026



VAŠE VÝBAVA

VOLITELNÁ VÝBAVA :

Multimediální systém Media
Nav Live 10", audio Arkamys, 6
reproduktorů a zrcadlením
telefonu

STANDARDNÍ VÝBAVA :

AKTIVNÍ A PASIVNÍ BEZPEČNOST

Systém nouzového volání (E-CALL)
Systém upozornění před opuštěním jízdního pruhu s aktivní
korekcí jízdní dráhy
Čelní a boční airbag řidiče a spolujezdce
Deaktivace airbagu spolujezdce
Systém uchycení ISOFIX na bočních zadních sedadlech
Hlavové airbagy pro přední i zadní cestující
Aktivní systém nouzového brzdění (AEBS)
Systém rozpoznávání dopravních značek
Asistenční systém nouzového brzdění
Stabilizační systém ESC s asistentem pro sjezd prudkých svahů
Systém upozornění na bezpečnou vzdálenost
ABS s elektronickým rozdelovačem brzdných sil (EBD) a brzdovým
asistentem (EBA)

VIDITELNOST A OSVĚTLENÍ

Vnější zpětná zrcátka v šedé barvě
Elektricky nastavitelná a vyhřívaná vnější zpětná zrcátka
Tónovaná skla
LED denní světlomety
Dešťový a světelný senzor
Denní a potkávací světlomety s technologií LED

ŘÍZENÍ

Ukazovatel optimálního rychlostního stupně
Režim Eco
Výškové a podélně nastavitelný volant
Tempomat s omezovačem rychlosti
Zadní parkovací senzory
Pneumatiky M+S
Automatická elektrická parkovací brzda

KOMFORT

Elektricky ovládaná přední okna s impulzním ovládáním
Sklápění opěradel zadní lavice v uspořádání 1/3-2/3
Zadní parkovací kamera
Posuvná středová loketní opěrka s úložným prostorem
Volant čalounění umělou kůží
Centrální zamykání
Manuální klimatizace
Elektricky ovládaná zadní okna s impulzním ovládáním
Manuální vnitřní zpětné zrcátko s denním/nočním nastavením

MULTIMÉDIA

7" barevný přístrojový štít



[Zpět k mé konfiguraci](#)
Konfigurace z 02/02/2026



VAŠE MOTORIZACE

expression hybrid-G 150 4x4 - Benzin + LPG (mild-hybrid) - automatická EDC

TECHNICKÉ INFORMACE :

MOTOR

| | |
|------------------------------------|----------------------------|
| Max. výkon kW (k) | 113 (150) |
| Metodika NEDC=0 / Metodika WLTP =1 | 1 |
| Metodika měření | WLTP |
| Emisní norma | EURO6 |
| Maximální točivý moment (Nm) | 230 |
| Zdvihový objem (cm3) | 1199 |
| Palivo | Benzin + LPG (mild-hybrid) |

| | |
|--|-----|
| WLTP Emise CO2 (g/km) - smíšený cyklus | 135 |
| WLTP Emise CO2 pro LPG (g/km) - smíšený cyklus | 117 |
| WLTP spotřeba LPG - smíšený cyklus (l/100 km) | 7.2 |
| WLTP spotřeba - smíšený cyklus (l/100 km) | 5.9 |

TYP VOZIDLA

| | |
|-----------------|--------------------|
| Typ vozidla TVV | DJFPL4N6AXB18M500B |
| Počet míst | 5 |

AERODYNAMIKA

| | |
|---|----|
| Vnější hluk pohybujícího se vozidla dB(A) | 65 |
|---|----|

údaje o vozidle:

vozidlo: **osobní**
 značka: **Dacia**
 model: **Duster**
 palivo: **benzin**
 objem: **1598 ccm**
 výkon: **84 kW**
 najeto: **250 000 km**
 rok výroby: **2018**
 datum: **29.03.2026**

dodatky a výbava vozidla:

údaje pro hledání:

vozidlo: osobní a terénní, značka: Dacia, model: Duster, VIN: undefined, palivo: benzin, objem: 1398 ccm - 1798 ccm, výkon: 64 kW - 104 kW, rok výroby: 2017 - 2018, najeto: 150 000 km - 350 000 km, dodatek: ~~pohon 4x4~~, datum hledání: 30.09.2025 - 29.03.2026



minimální cena:

119 000 Kč

maximální cena:

270 000 Kč

průměrná realizovatelná cena v ČR:

197 488 Kč

průměrná realizovatelná cena v ČR po korekci:

197 488 Kč

 nalezených vozidel: **10**

 vybraných vozidel: **10**

 vyřazených vozidel: **0**

korektor prodejnosti:

1

srážka (-)/přirážka (+) za...

marže prodejce: 0%

rozdíl km: 0%

technický stav: 0%

prodejnost (rychlost likvidity): 0%

původ vozidla (ČR, zahraničí): 0%

způsob užívání (služební, soukromé, ...): 0%

počet předešlých držitelů: 0%

evidence servisních úkonů (servisní knížka): 0%

platnost STK: 0%

ostatní (rok výroby, typ, úpravy, ...): 0%

| popis | rok výroby | karoserie počet míst | najeto | cena |
|---|------------|-------------------------|------------|------------|
| ✓ Dacia Duster 1.6 SCe 84 kW Blackshadow | 2017 | SUV / 5 | 241 880 km | 119 000 Kč |
| ✓ Dacia Duster 1.6 SCe, LPG, Serv.kniha, Navi | 2017 | SUV / 5 | 182 130 km | 170 000 Kč |
| ✓ Dacia Duster 1.6 SCe, Tempomat | 2017 | SUV / 5 | 157 175 km | 180 000 Kč |
| ✓ Dacia Duster 1.6 SCe 4x2, ČR, Access | 2018 | SUV / 5 | 191 273 km | 189 200 Kč |
| ✓ Dacia Duster 1.6 SCe Comfort, ČR, 1.Maj | 2018 | kombi / 5 | 179 100 km | 189 877 Kč |
| ✓ Dacia Duster 1.6SCe TEMPOMAT PŮVOD ČR | 2017 | SUV / 5 | 171 610 km | 196 900 Kč |
| ✓ Dacia Duster 1.6 16V 84 kW | 2017 | SUV / 5 | 199 600 km | 199 999 Kč |
| ✓ Dacia Duster 1.6 SCe Klima, 1. maj., servis | 2018 | SUV / 5 | 151 300 km | 229 900 Kč |
| ✓ Dacia Duster 1.6 SCe, ČR, 1.maj, Serv.kniha | 2018 | SUV / 5 | 154 232 km | 230 000 Kč |
| ✓ Dacia Duster Prestige 1.6 SCe, LPG, ČR | 2018 | SUV / 5 | 158 937 km | 270 000 Kč |

datum a čas sestavy: 30.03.2026 08:26:39